

Bijlage VMBO-GL en TL
2015

tijdvak 2

conomie CSE GL en TL

Zelfstandig of niet

informatiebron 1

Cijfers Kamer van Koophandel over 2013

Starters	113.823
Bedrijfsbeëindigingen	136.640

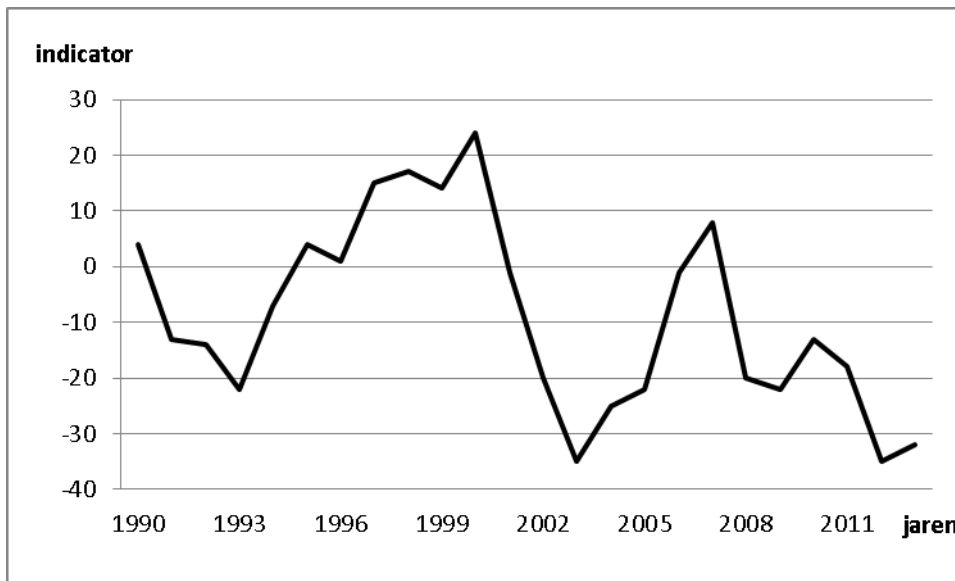
informatiebron 2

Financiële gegevens klussenbedrijf Bob in het eerste jaar

Omschrijving	Omzet	Kosten
Uitgevoerde opdrachten	€ 42.328	
Bus		€ 4.000
Gereedschap		€ 3.500
Marketing		€ 2.500
Materiaal		€ 3.000

informatiebron 3

Indicator consumentenvertrouwen



De indicator (%) van het consumentenvertrouwen geeft aan in hoeverre huishoudens vinden dat het economisch gezien beter of slechter gaat. Het consumentenvertrouwen wordt bepaald op basis van de mening van huishoudens over het algemene economisch klimaat en over de eigen financiële situatie.

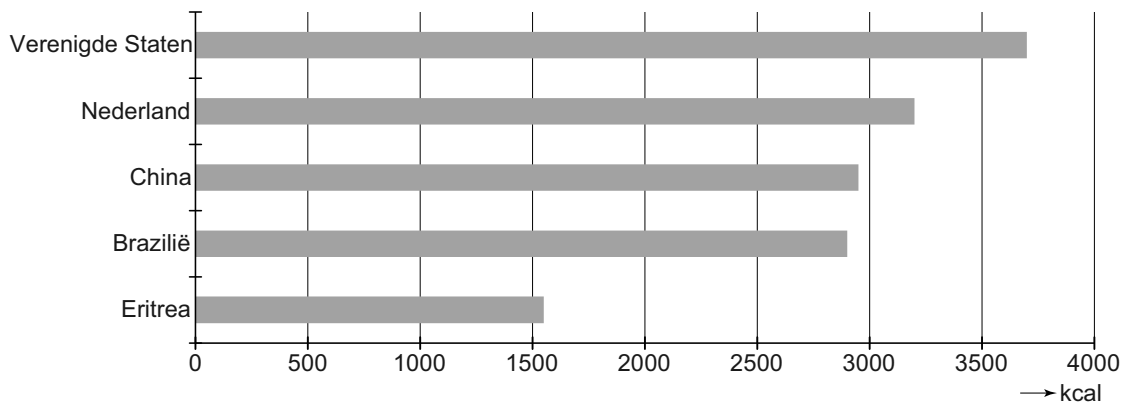
Maandelijks worden hierover vijf vragen gesteld aan ongeveer duizend huishoudens. De geïnterviewden kunnen vinden dat het beter gaat (de 'optimisten'), dat het slechter gaat (de 'pessimisten') of dat de situatie gelijk blijft. De indicatoren worden berekend door het percentage optimisten te verminderen met het percentage pessimisten.

Het veranderen van het consumentenvertrouwen heeft gevolgen voor het gedrag van de consumenten in de toekomst.

De voedselparadox

informatiebron 4

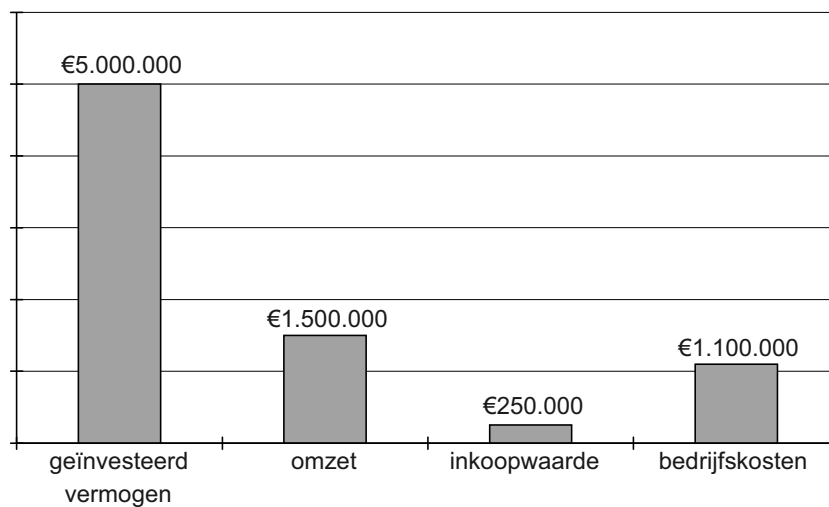
Energieconsumptie per inwoner per dag



Duurzaam kweken

informatiebron 5

Financiële gegevens 'Maltonia'



informatiebron 6

Branchegegevens potplanten in Nederland

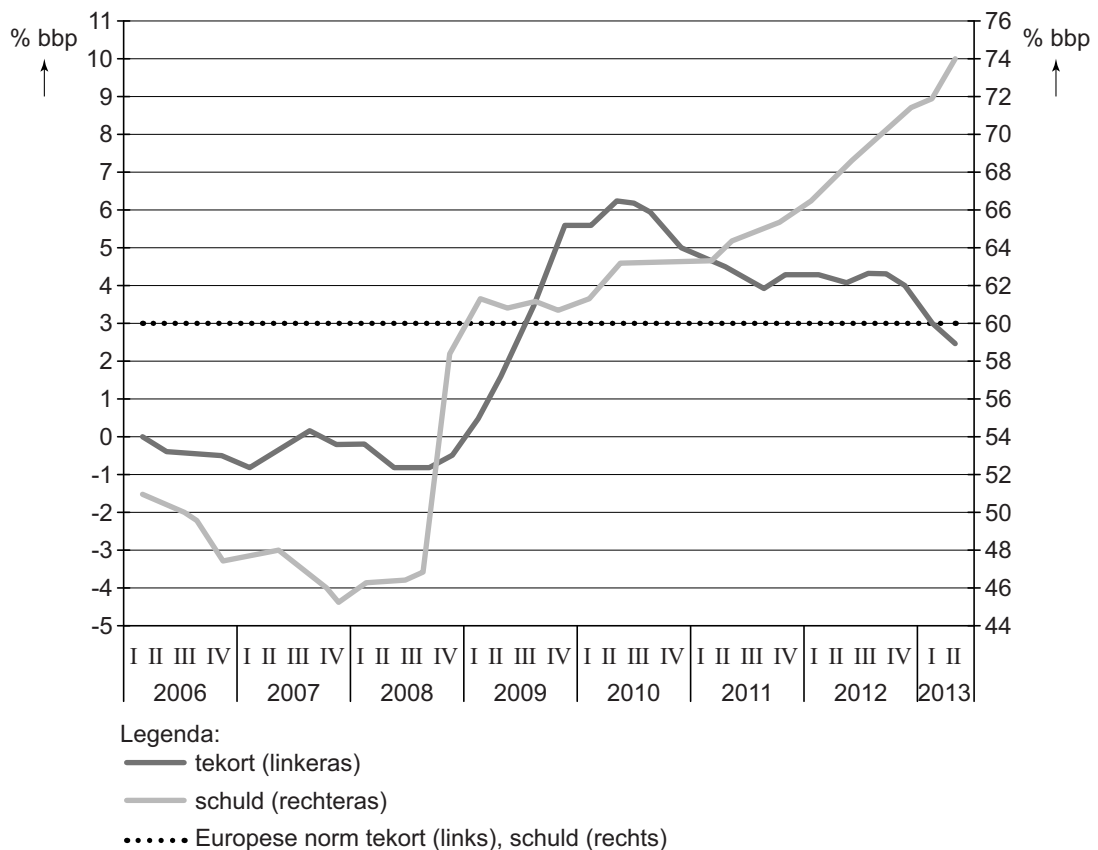
2005		2010	
Afzet in 1.000 stuks	Omzet x € 1.000	Afzet in 1.000 stuks	Omzet x € 1.000
29.161	142.872	99.712	373.219

bron: CBS

De staatsschuld

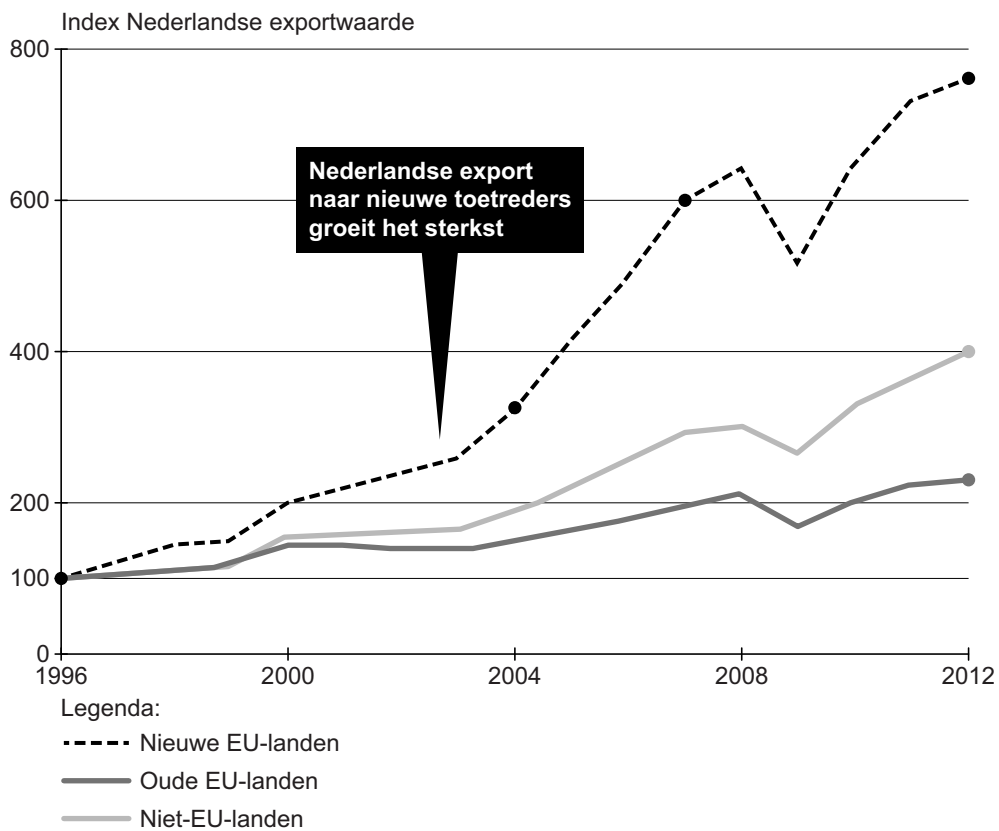
informatiebron 7

Schuld en tekort van Nederland in procenten van het bbp (bruto binnenlands product)



informatiebron 8

Indexcijfers Nederlandse exportwaarde 1996-2012



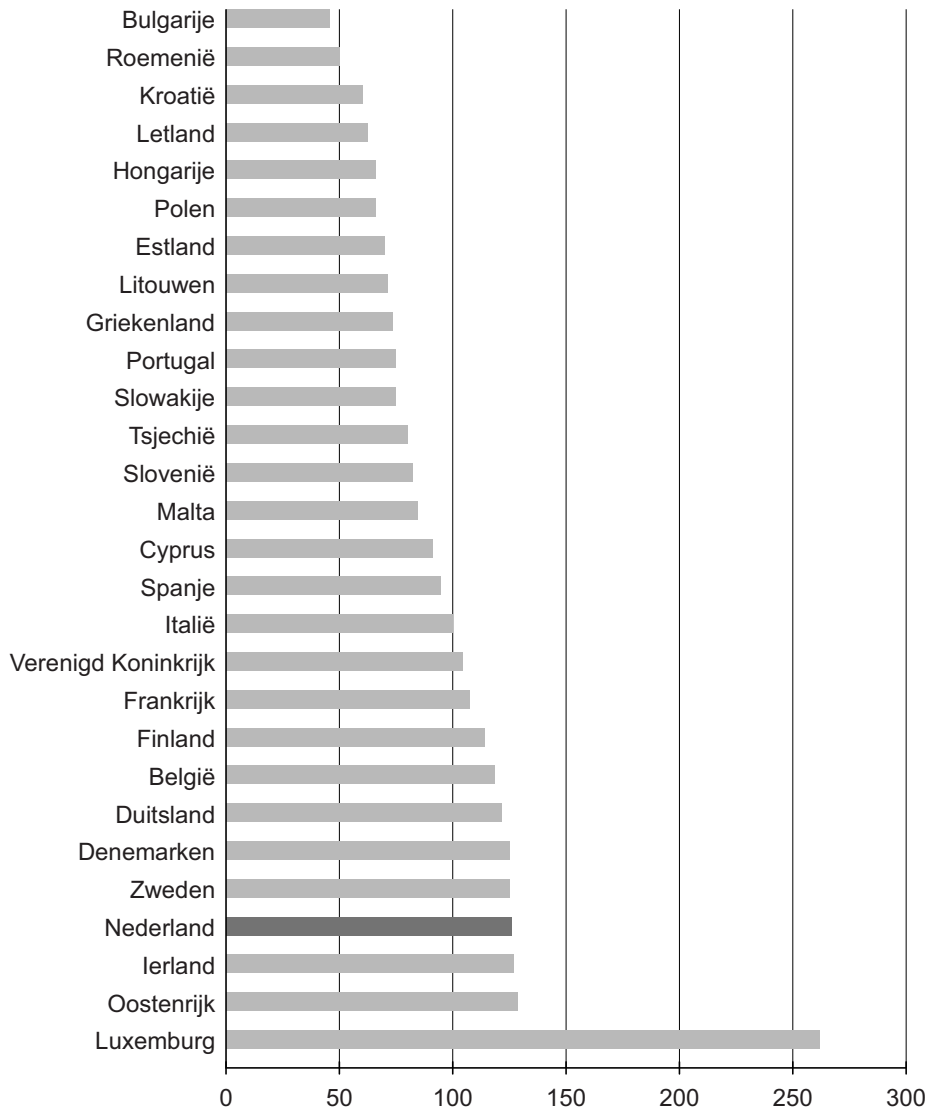
Toetreders in 2004: Cyprus, Estland, Litouwen, Malta, Slovenië, Tsjechië, Hongarije, Letland, Polen, Slowakije.

Toetreders in 2007: Bulgarije, Roemenië

bron: CBS

informatiebron 9

Welvaartsniveau in de Europese Unie, 2012
(bbp per hoofd in indexcijfers, EU-gemiddelde = 100)



bron: Eurostar